

Welcome!

¡Bienvenidos!

Please contribute your feedback to the development of the park at these stations:

Por favor, contribuya con sus comentarios al desarrollo del parque en estas estaciones:

Learn about the Park:

Aprende sobre el parque:

Back Porch

Porche trasero

Tell your Stories:

Cuenta tus historias:

Inside the House

Dentro de la casa

Write a Postcard:

Escribe una postal:

Under the Oak Tree

Debajo del árbol de roble

Learn about Nature:

Aprender sobre la naturaleza:

Under the Oak Tree

Debajo del árbol de roble

Take a Photo:

Toma una foto:

Under the Oak Tree

Debajo del árbol de roble

Nature Walk:

Paseo por la naturaleza:

Meet Here at 10:30

Reunirse aquí a las 10:30

**John Treviño Jr. Metropolitan Park
at Morrison Ranch**

Community Meeting #1 / Junta Comunitaria #1

www.Austintexas.gov/JohnTrevinoMetroPark



GGN

Planning Your Park

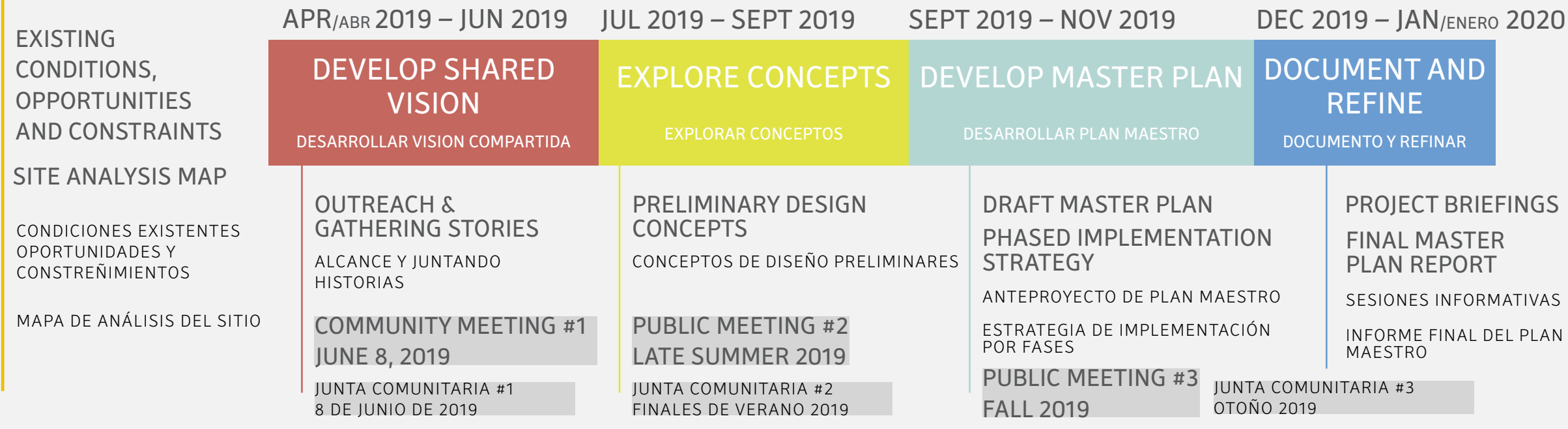
Planeando su Parque

Why master plan?

¿Porque hacer un plan maestro?

MAR 2019 – MAY 2019

DISCOVERY / DESCUBRIMIENTO



The land for John Treviño Jr. Metropolitan Park at Morrison Ranch was purchased by the Austin Parks and Recreation Department in 2003. In 2006, Austin City Council voted to name the park after John Treviño Jr.

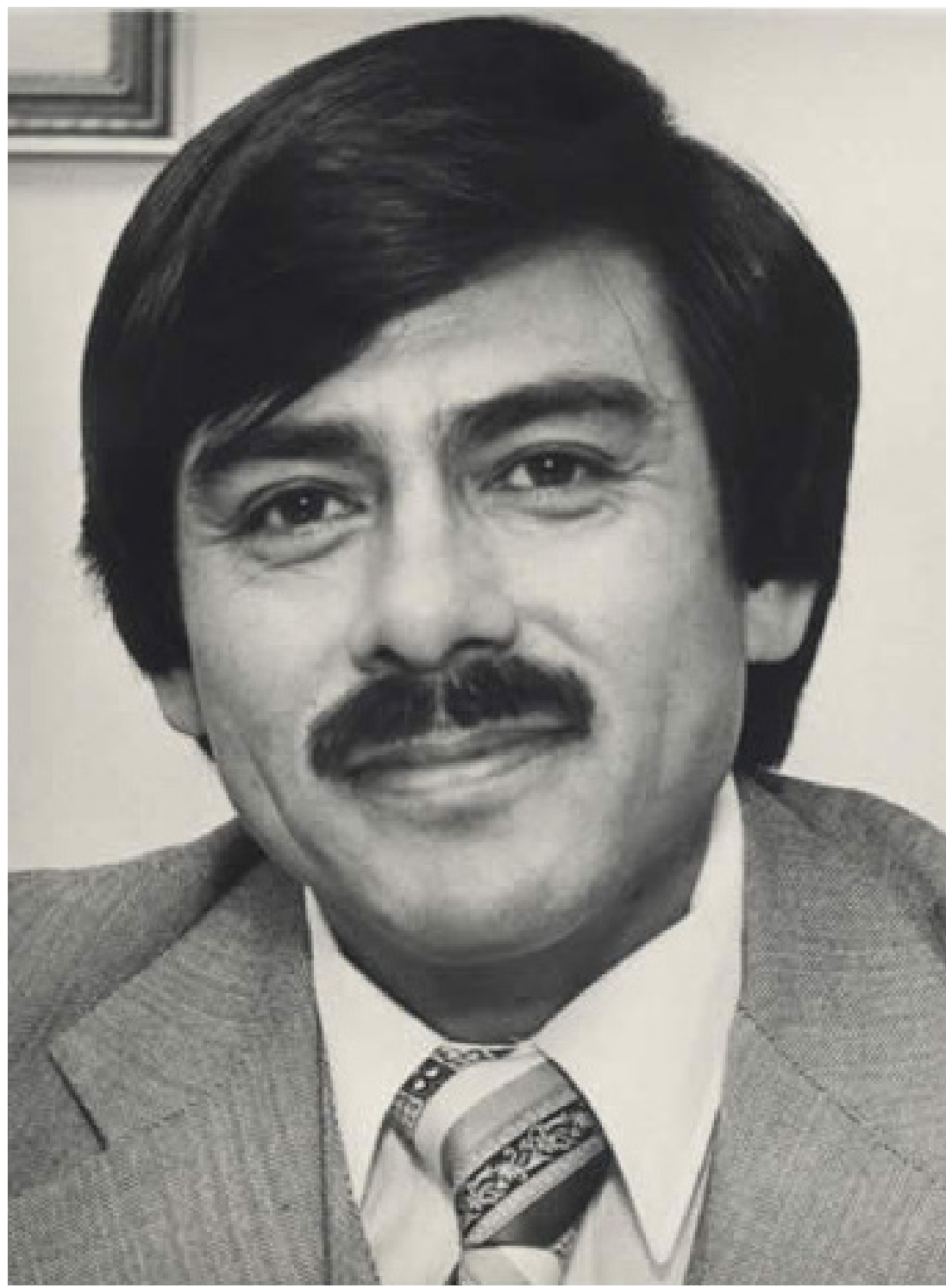
The Master Planning process now underway will solicit public input to help generate a shared vision for what could be built in this park to best serve the citizens of Austin. After exploring alternative concepts for the park and studying potential funding sources and implementation strategies, PARD and the master planning team will develop a final master plan that reflect public feedback and lays the groundwork for a first phase of the park to be built.

El terreno para el Parque Metropolitano John Treviño Jr. en Morrison Ranch fue comprado por el Departamento de Parques y Recreación de Austin en 2003. En 2006, el Concejo Municipal de Austin votó para nombrar el parque después de que John Treviño Jr.

El proceso de planificación maestra ahora en curso solicitará la opinión pública para ayudar a generar una visión compartida de lo que se podría construir en este parque para servir mejor a los ciudadanos de Austin. Después de explorar conceptos alternativos para el parque y estudiar las posibles fuentes de financiamiento y las estrategias de implementación, PARD y el equipo de planificación maestro desarrollarán un plan maestro final que refleje la opinión pública y sienta las bases para la construcción de una primera fase del parque.

Who was John Treviño Jr.?

¿Quien era John Treviño Jr.?



Director of the War on Poverty at Austin's East First Neighborhood Center

Director de la Guerra contra la Pobreza en East First Neighborhood Center de Austin

- started bulk trash collection program / comenzó el programa de recolección de basura a granel
- organized volunteer tax assistance program / organizó programa voluntario de asistencia tributaria
- supervised creation of Austin Tenants' Council / supervisó la creación del Consejo de Inquilinos de Austin
- supervised creation of Meals on Wheels program / supervisó la creación del programa Meals on Wheels

First Latino elected to Austin City Council and First Latino to serve as Mayor

Primer latino elegido al Concejo Municipal de Austin y primer latino para servir como Alcalde

- first Latino elected to Austin City Council / primer latino elegido para al Concejo Municipal de Austin
- established Office of Minority Business Affairs / estableció la Oficina de Asuntos de Negocios Minoritarios
- coordinated establishment of health clinics / coordinó el establecimiento de clínicas de salud
- advocated equal access for underrepresented populations / abogó por la igualdad de acceso para las poblaciones insuficientemente representadas
- revived sister cities program / reavivó el programa de ciudades hermanas
- helped increase social services funding / ayudó a aumentar la financiación de los servicios sociales

Joined UT Austin Historically Underutilized Business Office

Se unió a UT Austin Oficina de Negocios Históricamente Subutilizados

- developed Historically Underutilized Business program / desarrolló un programa de negocios históricamente subutilizados

"On the Austin City Council, Mayor Treviño created opportunities for small and minority-owned businesses, pressured the city to increase the hiring of women and people of color, led efforts to increase access to health care for the poor and needy, pushed for a more equitable distribution of social services, and promoted better representation of women and people of color on board and commissions."

- Steve Adler, Mayor, City of Austin

"En el Concejo Municipal de Austin, el Alcalde Treviño creó oportunidades para las pequeñas empresas de propiedad de minorías, presionó a la ciudad para aumentar la contratación de mujeres y personas de color, lideró los esfuerzos para aumentar el acceso a la atención médica para los pobres y necesitados, presionó por una distribución más equitativa de los servicios sociales, y promovió una mejor representación de mujeres y personas de color a bordo y en comisiones".

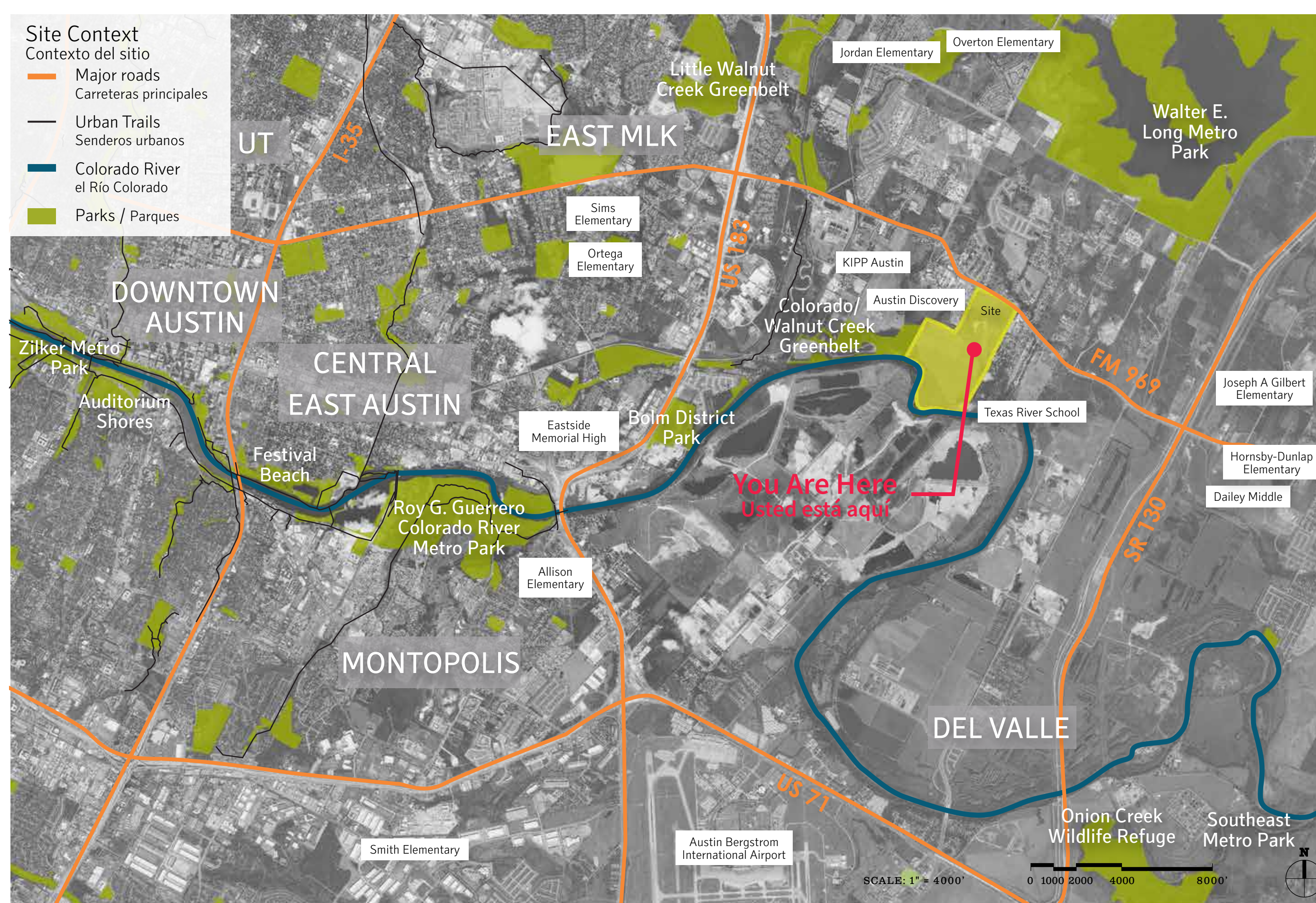
- Steve Adler, Alcalde, Ciudad de Austin



John Treviño Jr. in 1975 (Image Credit: SomosPrimos)

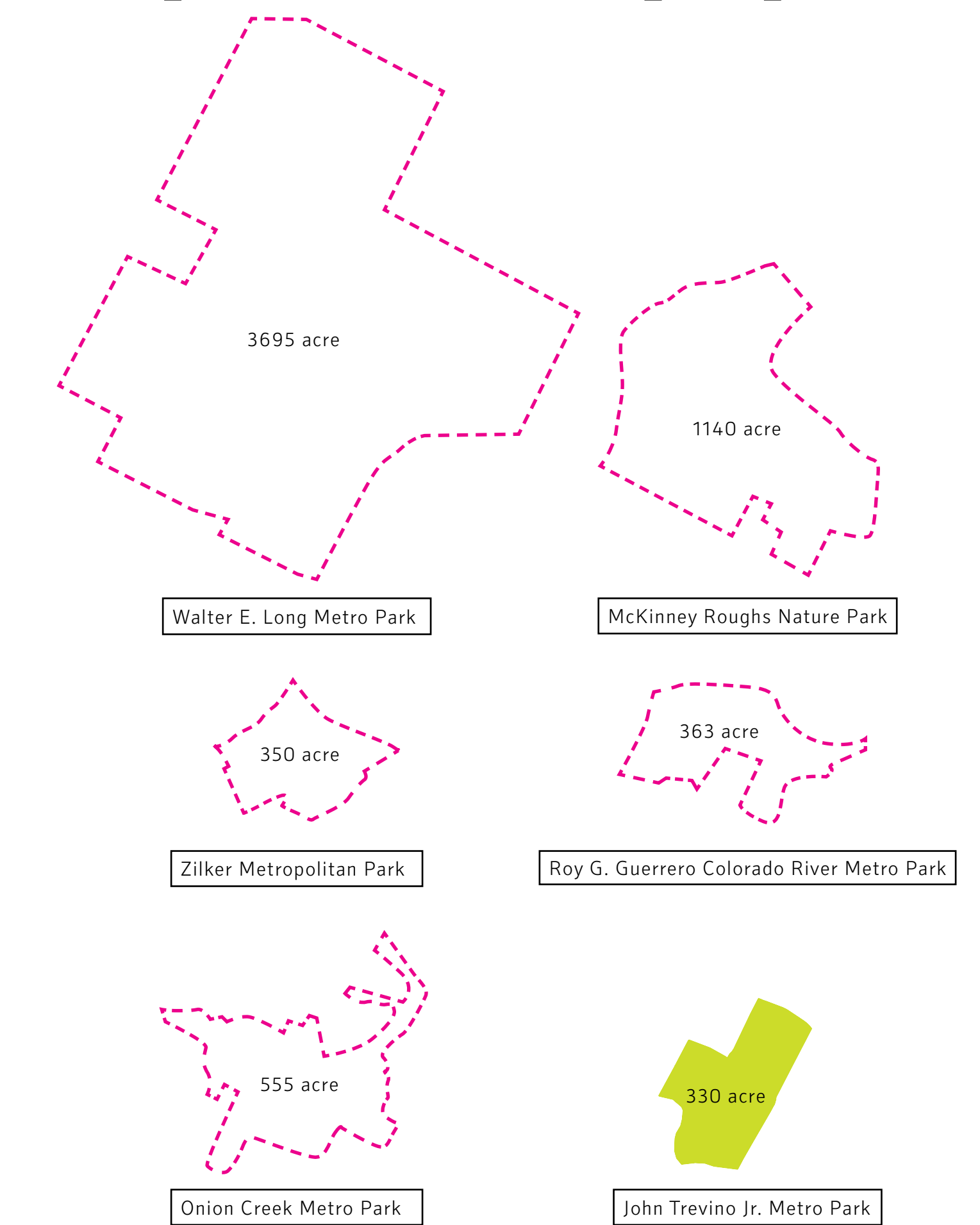
Where are we?

¿Dónde estamos?



How big is the park?

¿De que tamaño es el parque?



John Treviño Jr. Metropolitan Park at Morrison Ranch

Community Meeting #1 / Junta Comunitaria #1

www.Austintexas.gov/JohnTreviñoMetroPark



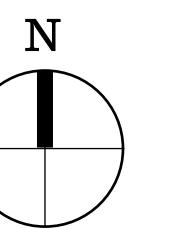
GGN

Meet the Park

Conoce el Parque



0 FT 1000 FT 2000 FT 3000 FT 4000 FT 5000 FT 6000 FT



SCALE: 1" = 300'-0"

John Treviño Jr. Metropolitan Park at Morrison Ranch

Community Meeting #1 / Junta Comunitaria #1
www.Austintexas.gov/JohnTrevinoMetroPark



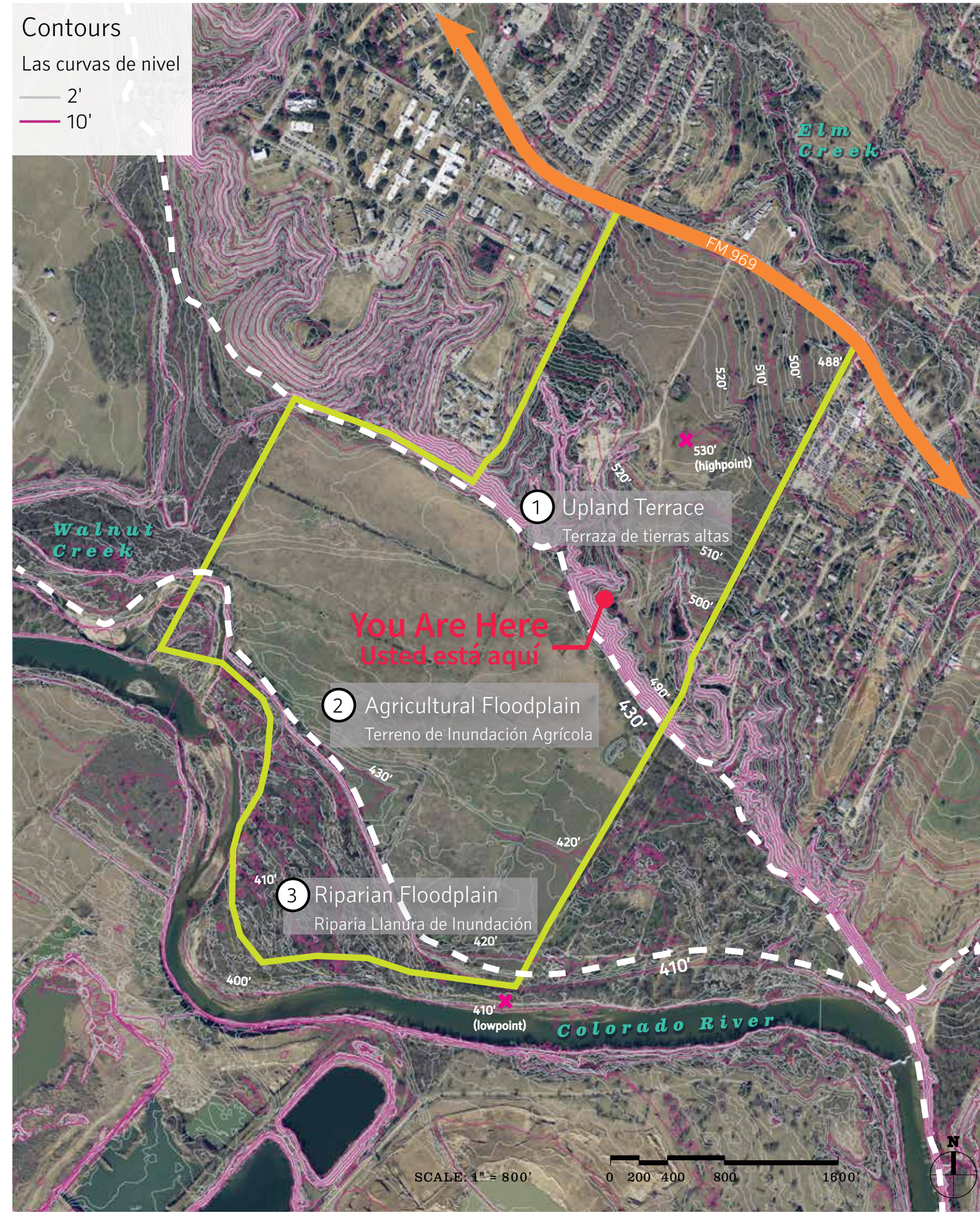
GGN

Meet the Park

Conoce el Parque

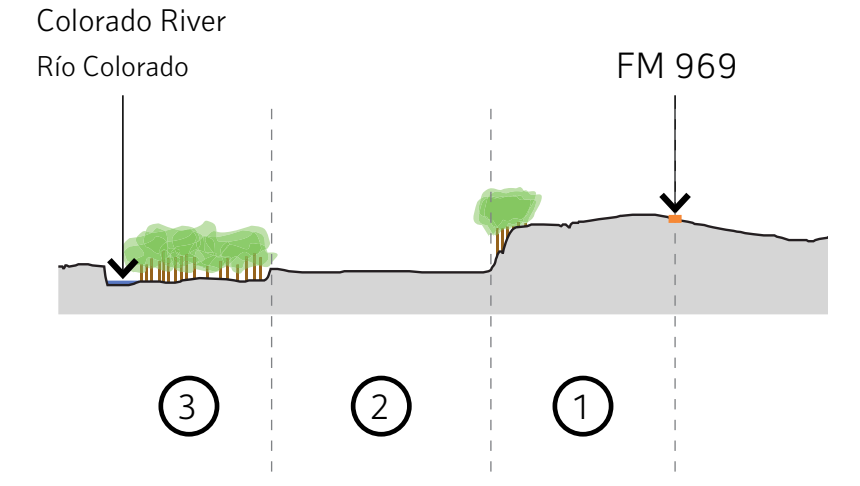
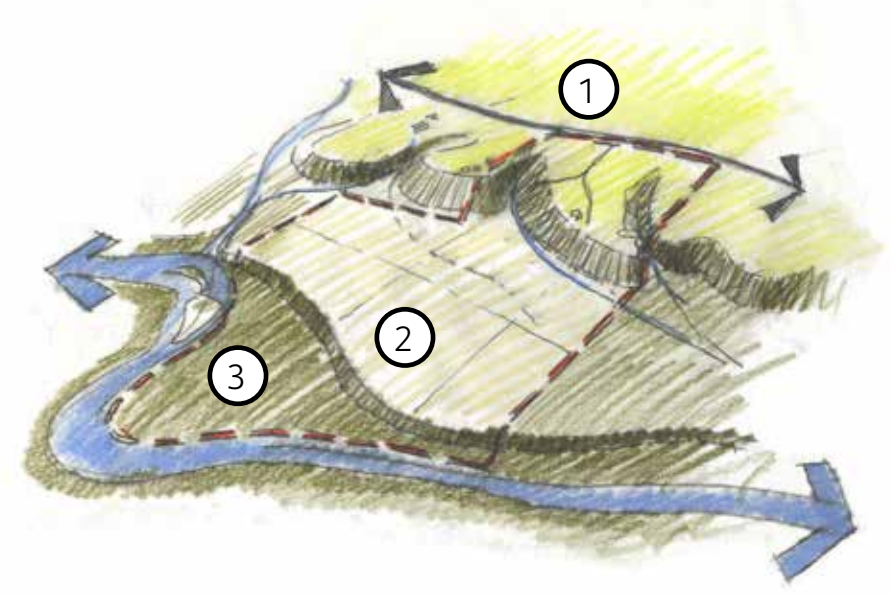
Layers of the land

Niveles de la tierra



The site is divided into three topographic zones - an upper terrace, floodplain terrace, and riparian bottomlands. The shape of the site, defined by time, water, and the underlying substrates, guided the historic use of the site and will guide how the park is used in the future.

El sitio está dividido en tres zonas topográficas: una terraza superior, una terraza de planicie de inundación y las tierras bajas ribereñas. La forma del sitio, definida por el tiempo, el agua y los sustratos subyacentes, guió el uso histórico del sitio y guiará cómo se utilizará el parque en el futuro.



① Upland Terrace Terraza de tierras altas



Views into and out of the park shape the overall experience. Subtle topography within upper site partially blocks vehicles on FM 959.

Vistas dentro y fuera del parque dan forma a la experiencia en general. La topografía sutil dentro del sitio superior bloquea parcialmente los vehículos en FM 959.

② Agricultural Floodplain Terreno de Inundación Agrícola



Lined with hedgerows and fencing, former agricultural plots now form large "rooms" in the landscape.

Parcelas agrícolas de patrimonio ahora forman grandes "habitaciones" en el paisaje.

③ Riparian Floodplain Riparia Llanura de Inundación



Dense bottomland riparian vegetation opens to views across the river at the bank's edge. Land opposite the site is obscured by topography and vegetation.

La vegetación ribereña densa del fondo se abre a las vistas al otro lado del río en el borde del banco. La tierra opuesta al sitio está oculta por la topografía y la vegetación.

The park is full of life

El parque esta lleno de vida

The site is part of the Blackland Prairie with influences from the Edwards Plateau and East Central Texas Plains. Due to agricultural use, fire suppression, development, and introduced species, very little intact Blackland Prairie remains.

El sitio es parte de la Pradera de Blackland con influencias de Meseta de Edwards y Llanos del Este del Centro de Tejas. Debido al uso agrícola, la extinción de incendios, el desarrollo y las especies introducidas, queda muy poco intacto Pradera de Blackland.



① Young mesquite in Former Pasture and Savanna
Mesquite joven en pastos y sabanas anteriores



② Looking north from the Former Floodplain Cropland
Mirando hacia el norte desde las antiguas tierras de cultivo inundables



③ Wildflower meadow in Upland Grassland
Prado de flores silvestres en pastizales de tierras altas



④ Old road that passes through the Sloping Woodland
Antigua carretera que pasa por el bosque en pendiente



⑤ Creekside Woodland
Bosque Lado del Arroyo



⑥ Small diameter hackberries and cottonwoods
Árboles de Hackberry y Álamos de Virginia de pequeño diámetro



John Treviño Jr. Metropolitan Park at Morrison Ranch

Community Meeting #1 / Junta Comunitaria #1
www.Austintexas.gov/JohnTrevinoMetroPark



Meet the Park

Conoce el Parque

Site heritage

Patrimonio del sitio



There are a handful of structures on the site, concentrated in the upper terrace. 2 former residences, 3 barns, and 3 sheds are found throughout four zones - the Barn and Ranch Complex, Former Construction Staging, the House on the Ridge, and Floodplain Cropland.

Hay un puñado de estructuras en el sitio, concentradas en la terraza superior. Se encuentran 2 residencias anteriores, 3 graneros y 3 cobertizos en cuatro zonas: el Complejo de Granero y Rancho, la Área de Preparación de la Construcción, la Casa en la cresta y Llanura de inundación de tierras de cultivo.

① Barn & Ranch Complex / Complejo de Granero y Rancho



Barn & ranch complex from the north / Complejo de Granero y Rancho desde el norte



Large metal barn / Granero grande de metal



Barn interior / Granero interior

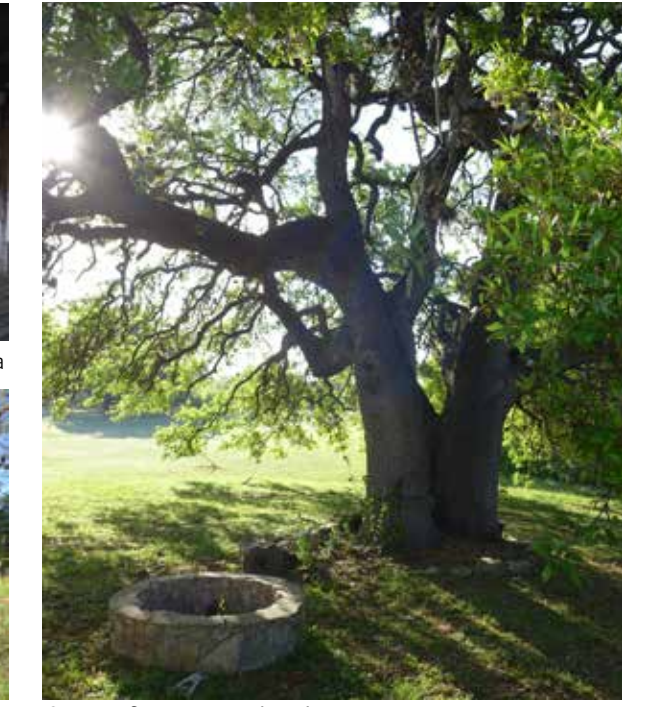
② House on the Ridge / La Casa en la Cresta



Deck on vista edge of house / Terraza de la casa



House on the ridge / La Casa en la Cresta



Stone fire pit and oak tree / Incendio de piedra y roble

③ Construction Staging / Área de Preparación de la Construcción



Metal barn exterior / exterior del granero de metal



Gravel and concrete patches



Metal barn interior / interior del granero de metal

④ Caretaker's House / Casa del Cuidador



Caretaker's house / Casa del Cuidador



Heritage oak tree near house / Roble en la casa

⑤ Agricultural Heritage / Patrimonio Agrícola



Remnant hedgerows in lower floodplain terrace / Setos retazos en la terraza inferior de inundación



Cattle fencing / Cercado de Ganado



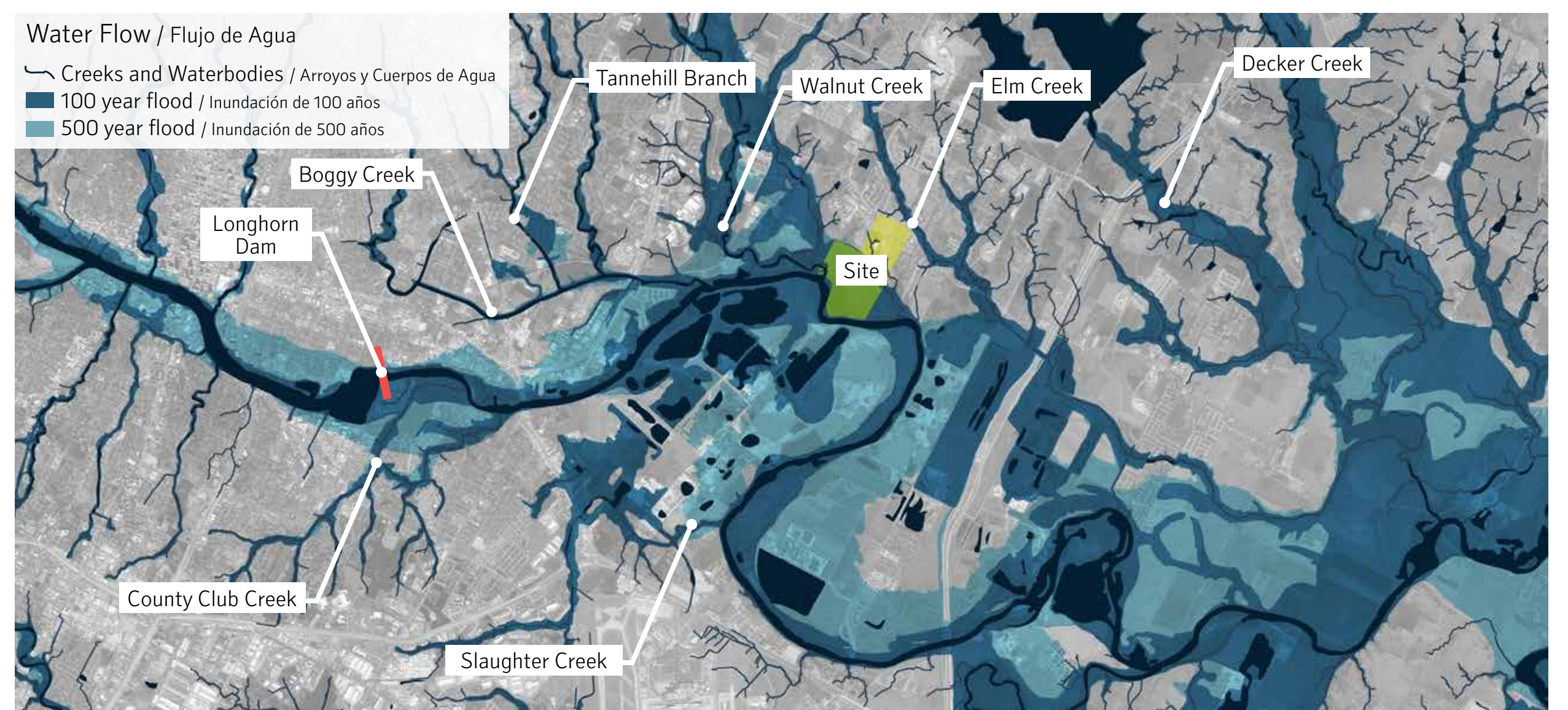
Metal barn with hay bales / Granero de metal con balas de heno

This river is not a lake

Este río no es un lago

Water from the site drains into three different watersheds - Walnut Creek, Elm Creek, and Colorado River.

El agua del sitio se drena en tres cuencas hidrográficas diferentes: Walnut Creek, Elm Creek y Río Colorado.



① Creek Tributaries

Los tributarios de los Arroyos



② Riparian Floodplain

Riparia Llanura de Inundación



③ River

Río



John Treviño Jr. Metropolitan Park
at Morrison Ranch

Community Meeting #1 / Junta Comunitaria #1

www.Austintexas.gov/JohnTrevinoMetroPark



GGN

Something to write home about

Sobre algo para escribir a casa

Imagine you've just spent the day (a few years from now) here in the newly-opened John Treviño Jr. Metropolitan Park.

Please write a postcard to someone about your experience.

Imagina que acabas de pasar el día (dentro de unos años) en el recientemente inaugurado Parque Metropolitano John Treviño Jr.

Por favor, escribe una postal a alguien sobre su experiencia.

Who were you with?

¿Con quién estabas?

What did you do?

¿Qué hiciste?

What did you see?

¿Qué viste?

How did you feel?

¿Cómo te sentiste?

John Treviño Jr. Metropolitan Park
at Morrison Ranch

Community Meeting #1 / Junta Comunitaria #1

www.Austintexas.gov/JohnTrevinoMetroPark



GGN

Where are you coming from?

¿De dónde vienes?



John Treviño Jr. Metropolitan Park at Morrison Ranch

Community Meeting #1 / Junta Comunitaria #1
www.Austintexas.gov/JohnTrevinoMetroPark



GGN

Shape the Park

Dar Forma al Parque

What is the most exciting opportunity for this park?

¿Cuál es la oportunidad más emocionante para este parque?

What would you like to see or do at the park?

¿Qué se gustaría ver o hacer en el parque?

John Treviño Jr. Metropolitan Park
at Morrison Ranch

Community Meeting #1 / Junta Comunitaria #1
www.Austintexas.gov/JohnTrevinoMetroPark



GGN

What is your favorite memory related to a park?

¿Cuál es su recuerdo favorito relacionado con un parque?

What's your favorite thing to do outside?

¿Cuál es su cosa favorita para hacer afuera?

What is your favorite way to spend an afternoon (or morning, or evening) with your family or friends?

¿Cuál es su manera favorita de pasar una tarde (o una mañana o un vespertino) con su familia o amigos?

What is your favorite community event?

¿Cuál es su evento favorito de la comunidad?